



Cielo

Summertime



Bianco

Grigio

Carta da zucchero

ITA

I tessuti della Collezione Letti sono certificati GOTS (Global Organic Textile Standard)

SUMMERTIME - Percalle Stone Washed*

Percalle nasce in Egitto, dove cresce il miglior cotone disponibile al mondo, ed è tessuta in Italia, dove la tradizione del tessile e del filato non ha eguali. Il miglior cotone e la più alta sapienza artigianale danno vita a un tessuto morbido e leggero di incredibile resistenza. Il cotone purissimo garantisce la corretta traspirazione del corpo, garantendo sonni piacevoli anche ai più piccoli. Assolutamente ipoallergenico, resiste ai cicli di lavaggio più intensi, mantenendo inalterate nel tempo le proprie caratteristiche. Subisce poi uno speciale lavaggio che gli conferisce un aspetto stropicciato.

**non necessita di stiratura.*

HONEYMOON - Lino Stone Washed *

Fra le più antiche fibre tessili conosciute dall'uomo, il Lino Stone Washed, tessuto tradizionalmente, subisce poi uno speciale lavaggio che gli conferisce un aspetto stropicciato. Unito alla classica tela irregolare questo effetto ha grande impatto tattile e visivo. Fresco d'estate e avvolgente d'inverno, il Lino Stone Washed è ipoallergenico, resiste ai lavaggi più intensi e non ha bisogno di essere stirato: la bellezza di una fibra senza alcun difetto.

**non necessita di stiratura.*

FULLMOON - Raso

Il Raso è una struttura del tessuto che conferisce lucentezza e morbidezza. La caratteristica che lo contraddistingue è l'eleganza. Note colorate brillanti con sfumature rendono questo tessuto particolarmente adatto ai numerosi lavaggi.

Il Raso utilizzato da Cassina è un cotone 100% naturale.

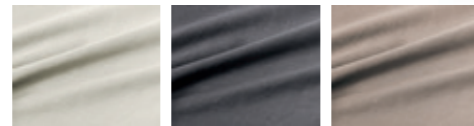
Produced

Cassina, 2020



Lavanda

Honeymoon



Bianco

Pietra

Tortora

ENG

The fabrics in the Bed Collection are GOTS (Global Organic Textile Standard) certified.

SUMMERTIME - Stone Washed Percal*

The Percal originates in Egypt, where the best cotton in the world is grown, and then woven in Italy with its unrivalled tradition in spinning and textiles. Combining finest cotton with the highest levels of craftsmanship creates a soft, light fabric with incredible resistance. The fabric then undergoes a special wash that gives it a crinkled appearance. The purity of the cotton lets the body breathe freely, providing even the youngest children with a restful night's sleep. Fully hypoallergenic, resistant to the harshest wash cycles and exceptionally long-lasting.

**no need for ironing.*

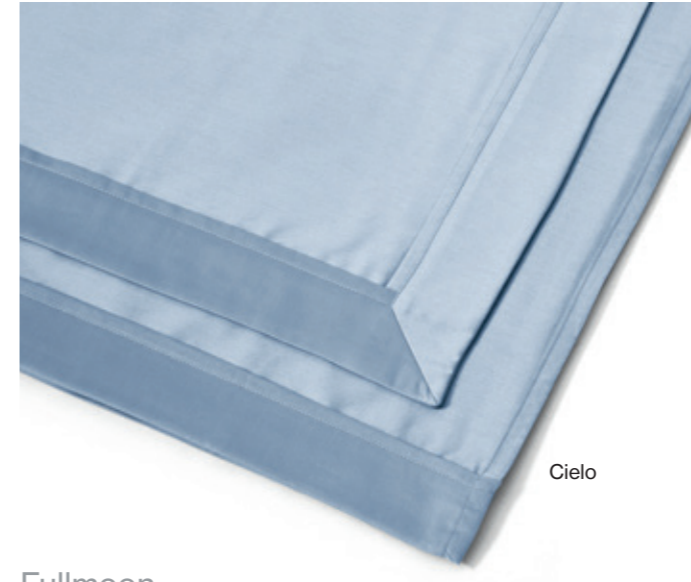
HONEYMOON - Stone Washed Linen*

One of the oldest textile fibres known to man, stone-washed linen has traditionally been subject to a special washing process to get the crumpled look. The crumpled look and its characteristic irregular weave endow it with great tactile and visual impact. Fresh in summer and snug in winter, stone washed linen is hypo-allergenic, resistant to the harshest wash cycles and does not need to be ironed: the beauty of a defect-free fibre.

**no need for ironing.*

FULLMOON - Satin

Satin is a fabric structure that gives shine and softness. Its distinguishing feature is its elegance. Bright coloured notes with nuances make this fabric particularly suitable for numerous washes. The satin used by Cassina is a 100% natural cotton.



Cielo

Fullmoon



Bianco

Perla

Carta da zucchero

DEU

Die Stoffe der Betten-Kollektion sind GOTS-zertifiziert (Global Organic Textile Standard)

SUMMERTIME - Stone-Washed-Perkal*

Perkal stammt aus Ägypten, wo die weltweit beste Baumwolle wächst, und wird in Italien gewebt, wo die Tradition der Textilien und Garne ihres Gleichen sucht. Die beste Baumwolle und die höchste handwerkliche Kunst erzeugen ein weiches, leichtes und zugleich unglaublich beständiges Tuch. Die ausgesprochen reine Baumwolle gewährleistet eine korrekte Körpertranspiration und bietet auch den kleinsten Benutzern einen erholsamen Schlaf. Das absolut hypoallergene Gewebe ist auch bei den intensivsten Waschzyklen beständig und bewahrt seine Eigenschaften im Laufe der Zeit. Es wird in der Folge einem speziellen Waschvorgang unterzogen, der ihm sein verknittertes Aussehen verleiht.

**bügelfrei*

HONEYMOON - Stone-Washed-Leinen*

Eine der antiksten Textilfasern, die der Mensch kennt, ist Stone-Washed-Leinen, ein traditionelles Gewebe, das einem besonderen Waschprozess unterzogen wird, der es etwas knittrig macht. In Verbindung mit dem klassischen, unregelmäßig gewebten Tuch hat dieser Effekt eine starke optische und taktile Wirkung. StoneWashed-Leinen ist frisch im Sommer, und anschiemig im Winter, hypoallergen, auch bei intensiven Zyklen waschbeständig und bügelfrei - die Schönheit einer jeglichen Mangel entbehrenden Faser.

**bügelfrei*

FULLMOON - Satin

Satin ist eine Stoffstruktur, die Glanz und Weiche verleiht. Sein charakteristisches Unterscheidungsmerkmal ist die Eleganz. Brillante Farbnoten mit Schattierungen machen diesen Stoff besonders geeignet für die zahlreichen Waschvorgänge. Der von Cassina verwendete Satin besteht aus 100% natürlicher Baumwolle.

FRA

Les tissus de la Collezione Letti sont certifiés GOTS (Global Organic Textile Standard)

SUMMERTIME - Percalle Stone Washed*

La Percalle vient tout droit d'Égypte où pousse le meilleur coton au monde, et elle est tissée en Italie, où la tradition du textile et du filé n'a pas d'égal. L'association du meilleur coton et du plus grand savoir-faire artisanal fait naître un tissu doux et léger, d'une incroyable résistance. Le coton d'une grande pureté garantit une bonne respiration du corps, garantissant un sommeil agréable même aux plus petits. Totalement hypoallergénique, il résiste aux cycles de lavage les plus intenses, sans altérer ses caractéristiques au fil du temps. Il subit ensuite un lavage spécial qui lui confère un aspect froissé.

**pas besoin de repassage.*

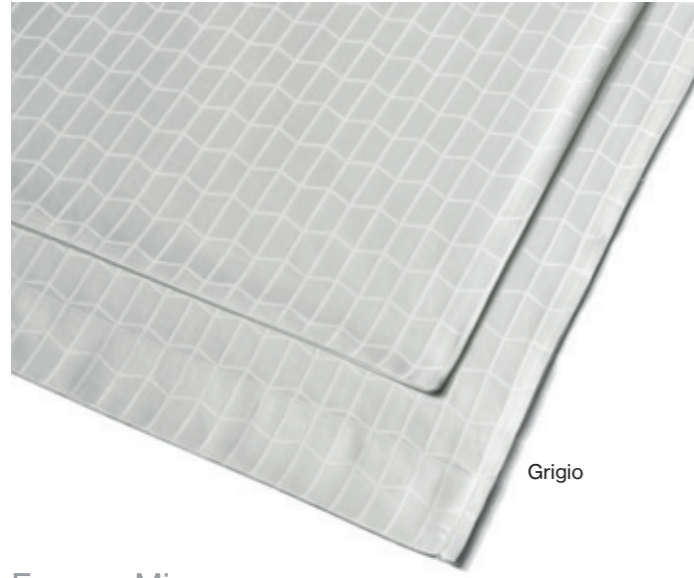
HONEYMOON - Lin Stone Washed*

Le lin stone washed est l'une des plus anciennes fibres textiles connues par l'homme ; tissé de façon traditionnelle, il subit ensuite un lavage spécial qui lui donne un aspect froissé. L'effet, associé à cette toile irrégulière classique, produit un impact majeur, tant au niveau visuel que tactile. Frais l'été et chaleureux l'hiver, le lin stone washed est hypoallergénique, il résiste aux lavages les plus intenses et ne nécessite aucun repassage : la beauté d'une fibre sans aucun défaut.

**pas besoin de repassage*

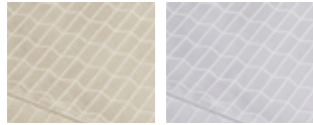
FULLMOON - Satin

Le satin est une structure du tissu qui confère brillance et douceur. La caractéristique qui le distingue est l'élégance. Des notes colorées brillantes parées de nuances rendent ce tissu particulièrement adapté aux nombreux lavages. Le satin utilisé par Cassina est un coton 100 % naturel.



Grigio

Frame - Mirror



Latte

Bianco



Grigio



Latte

Bianco

Produced
Cassina, 2022

ITA

Un sistema geometrico – e non solo – che fra le sue fessure ci permette di entrare nella Cassina Perspective. I pattern Rood e Mirror delineano questo progetto che richiama l'identità di Cassina passata e presente. Due motivi, due caratteri, ciascuno declinano in raffinate tessiture jacquard in raso di cotone. L'uso di una griglia modulare, che unisce e collega gli oggetti e le superfici su cui è tessuta, ha l'obiettivo di armonizzare la composizione grafica creando un ordine visivo. Ma il concetto di rete va oltre il visivo e diventa elemento comunicativo che si rifà all'interconnessione: tra forme e colori, tra ambiente e persone, tra oggetti. Così le geometrie preziose restituiscono parure notte, sempre in equilibrio tra stile e design, che giocano con sfumature e accostamenti in grado di completare in maniera impeccabile il look della zona notte. Il tutto crea un insieme che genera e amplifica. Il perimetro è importante, delimita i confini e afferma un concetto di radicamento come necessità insita nella natura umana.

ENG

A geometric system – and much more – that, through the openings in its weave, allows us to enter into the Cassina Perspective. The Rood and Mirror patterns set the mood for this design that echoes the identity of Cassina, past and present. Two motifs, two personalities, each one interpreted in elegant cotton sateen jacquard textile. The use of a modular grid that joins and interconnects the objects and the surfaces upon which it is woven balances the graphic composition, creating visual order. But the concept of a grid goes beyond the visual and becomes an element of communication that harks back to that interconnection: between shapes and colours, between places and people, between objects. Thus, the splendid geometries yield bed linens consistently in harmony between style and design, in an interplay of nuances and juxtapositions that lends an impeccable look to the bedroom. All of which creates a stimulating, intensifying whole. The perimeter is noteworthy; it marks the boundaries and expresses the concept of interconnectedness as a deep-seated need in human nature.

DEU

Ein System, das viel mehr als nur geometrisch ist und uns erlaubt, durch die Ritzen einen Blick auf die Cassina Perspective zu erhaschen. Die Muster Rood und Mirror geben diesem Projekt den Rahmen vor, das Ausdruck der Identität von Cassina in der Vergangenheit und der Gegenwart ist. Zwei Muster, zwei Charakter, beide ausgeführt in einem eleganten Jacquardgewebe aus Bauwollsatén. Die Verwendung eines modularen Rasters, das die Objekte und die Oberflächen verbindet, auf die es gewebt ist, hat das Ziel, die graphische Komposition durch das Schaffen einer visuellen Ordnung zu harmonisieren. Aber das vernetzte Konzept geht über die visuellen Aspekte hinaus und wird zu einem kommunikativen Element, das Verbindungen schafft: zwischen Formen und Farben, zwischen der Umgebung und den Personen und zwischen den Objekten. So entstehen aus hochwertigen Geometrien Bettwäsche-Sets für die Nacht, immer mit einer Ausgewogenheit von Stil und Design, die mit Farbabstufungen und Kombinationen spielen und den Look des Schlafbereichs perfekt abrunden. Alles das schafft ein großes Ganzes, das Neues hervorbringt und die Perspektive erweitert. Der Perimeter ist wichtig, er gibt die Grenzen vor und ist ein Sinnbild dafür, dass ein Konzept der Verwurzelung ein Bedürfnis ist, das in der Natur des Menschen liegt.

FRA

À travers ses fentes, ce système géométrique, mais pas uniquement, nous permet d'entrer dans la Cassina Perspective. Les motifs Rood et Mirror définissent ce projet qui rappelle l'identité passée et présente de Cassina. Deux dessins, deux caractères, chacun étant décliné dans des tissus jacquard raffinés en satin de coton. L'utilisation d'une grille modulaire, qui unit et relie les objets et les surfaces sur lesquels elle est tissée, a pour but d'harmoniser la composition graphique en créant un ordre visuel. Mais le concept de treillis va au-delà du visuel et devient un élément communicatif qui fait référence à l'interconnexion : entre les formes et les couleurs, entre l'environnement et les personnes, entre les objets. Ainsi, ces géométries précieuses s'invitent dans des parures de lit, à la croisée entre style et design, qui jouent avec des nuances et des combinaisons permettant de compléter de manière impeccable le look de la zone de nuit. Tout cela crée un ensemble déclencheur et amplificateur. Le pourtour est important, il délimite les contours et affirme le concept d'enracinement comme nécessité inhérente à la nature humaine.