

TORRECOTTA
DAVIDE OLDANI E ATTILA VERESS, 2023

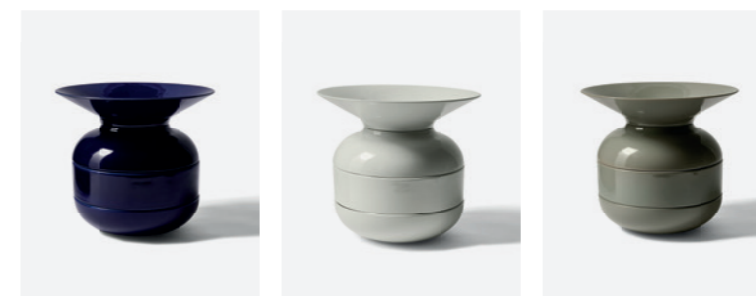


EN Torrecotta is a pleasing juxtaposition of functions that can be used individually or in combination, ranging from centrepiece to decor accessory. The collection, developed by chef Davide Oldani, together with designer Attila Veress, comprises four objects in enamelled ceramic that can be stacked in various ways to create a dramatic scenographic effect. The modular system responds to both practical and decorative needs: each container, available in chalk, grey or cobalt blue colour, can be used for different purposes. As a bowl, it is ideal for serving favourite recipes; as a container, it is a practical tray or vase, while the lid can become a dish for fresh fruit of the season.

IT Disegnata dallo chef Davide Oldani insieme al designer Attila Veress, Torrecotta è una piacevole giustapposizione di funzioni utilizzabili singolarmente o in combinazioni tra loro, per spaziare da centrotavola a elemento d'arredo. La collezione è composta da quattro oggetti in ceramica smaltata sovrapponibili in diverse soluzioni per creare un suggestivo effetto scenografico. Ciascun contenitore, disponibile nei colori gesso, grigio e cobalto, può essere utilizzato in modo diverso: come ciotola, portaggetti, vaso o portafrutta.

FR Conçu par le chef Davide Oldani en collaboration avec le designer Attila Veress, Torrecotta est une agréable juxtaposition de fonctions qui peuvent être utilisées séparément ou combinées, allant de centre de table à élément décoratif. La collection se compose de quatre objets en céramique émaillée qui peuvent être empilés selon différentes solutions pour créer un effet visuel saisissant. Chaque récipient, disponible dans les couleurs plâtre, gris ou cobalt, peut être utilisé de différentes manières : comme bol, vide-poche, vase ou corbeille à fruits.

DE Torrecotta wurde vom Chefkoch Davide Oldani gemeinsam mit dem Designer Attila Veress entworfen und ist eine ansprechende Anordnung von Gefäßen, die einzeln oder in Kombination verwendet werden können und verschiedene Funktionen erfüllen, vom Tafelaufsatz bis zu Wohnaccessoire. Die Kollektion besteht aus vier Elementen aus glasierter Keramik, die auf verschiedene Weise aufeinander gestellt werden können, um eine starke szenografische Wirkung zu schaffen. Jedes Gefäß ist in den Farben Kreideweiß, Grau und Kobaltblau erhältlich und kann auf verschiedene Weisen genutzt werden.

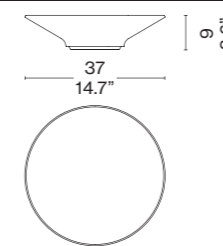


335 C1 + 335 V1 + 335 R1 + 335 B1

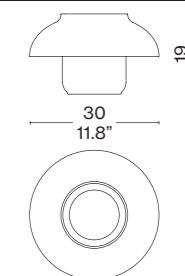
335 C2 + 335 V2 + 335 R2 + 335 B2

335 C3 + 335 V3 + 335 R3 + 335 B3

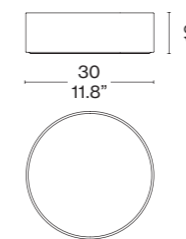
Cover



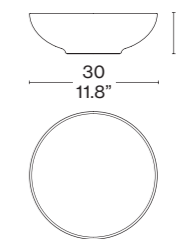
Vase



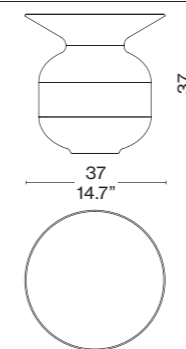
Container



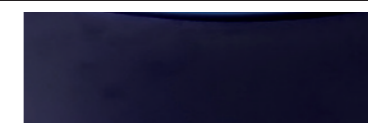
Bowl



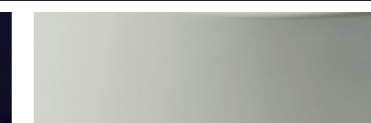
Torrecotta



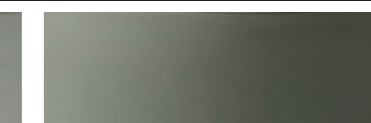
Glossy enamelled ceramic
Ceramica smaltata lucida
Céramique émaillée brillante
Glänzend glasierte Keramik



Cobalt
Cobalto
Cobalt
Kobalt



Chalk
Gesso
Craie
Kreide



Grey
Grigio
Gris
Grau